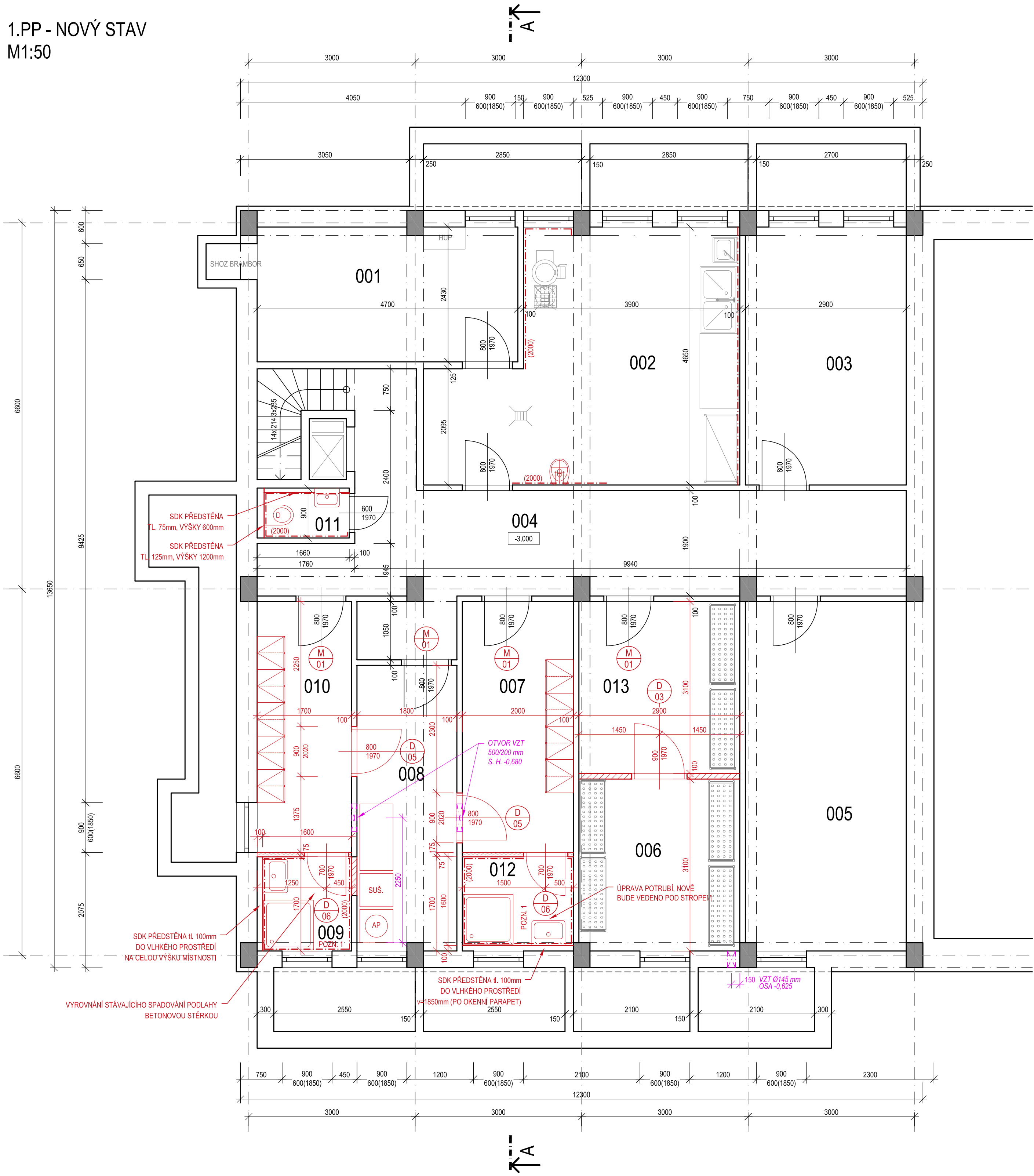
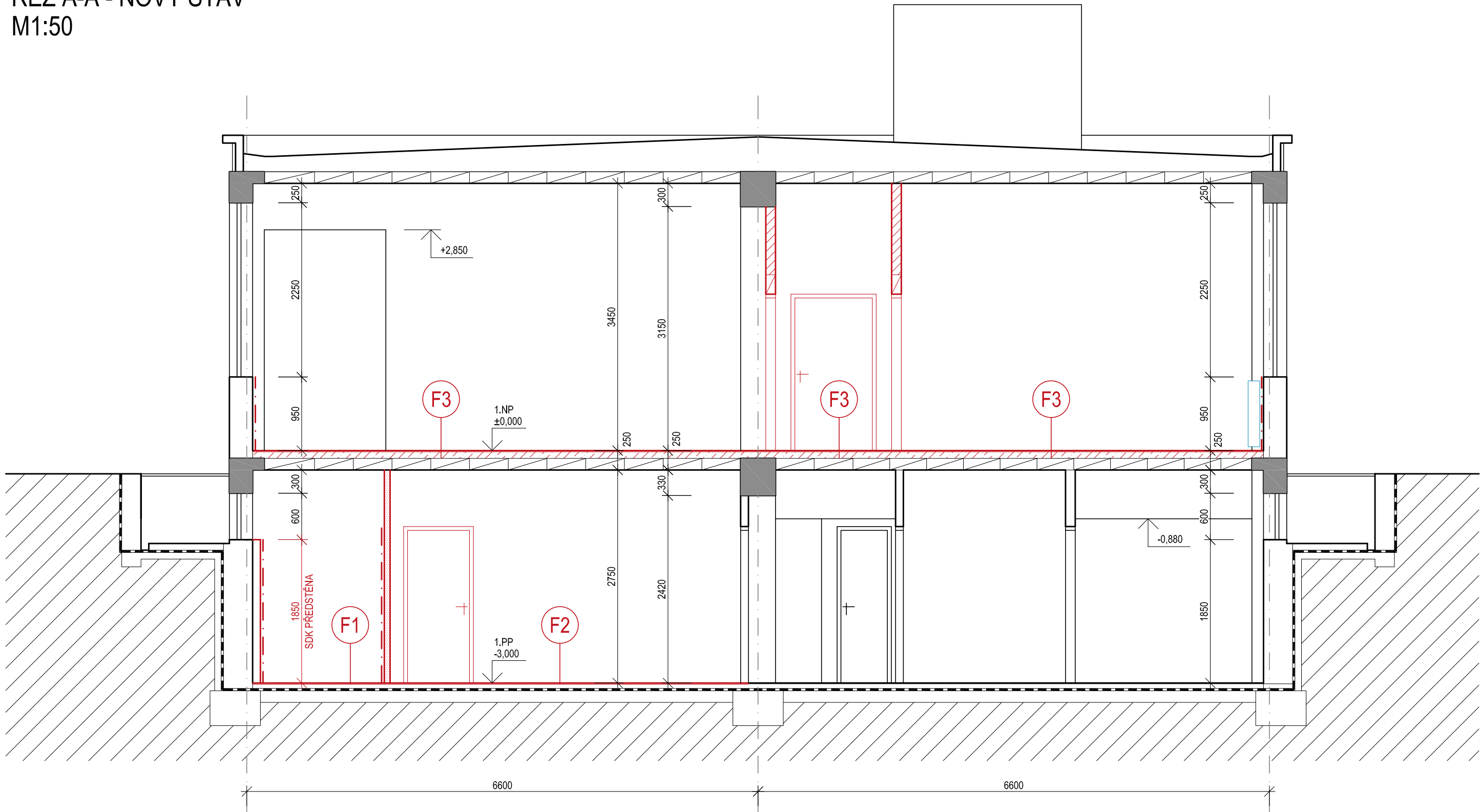


1.PP - NOVÝ STAV  
M1:50



ŘEZ A-A - NOVÝ STAV  
M1:50



LEGENDA MÍSTNOSTÍ 1.PP

ČÍSLO MÍSTNOSTI	POPIS MÍSTNOSTI	PLOCHA [m]	S.V. [m]	PODLAHA	PODHLLED	STĚNA
001	SKLAD BRAMBOR	11,38	2,72	-	-	-
002	HRUBÁ PŘÍPRAVA ZELENINY	21,86	2,72	EPOXIDOVÁ STĚRKA VČ. FABIONU	BÍLÁ MALBA	KERAMICKÝ OBKLAD, OMÍTKA ŠTUKOVÁ
003	TECHNICKÁ MÍSTNOST	13,45	2,72	-	BÍLÁ MALBA	OMÍTKA ŠTUKOVÁ
004	CHODBA + SCHODIŠTĚ	26,94	2,72	BETONOVÁ STĚRKA	BÍLÁ MALBA	OMÍTKA ŠTUKOVÁ
005	SPISOVNA	18,24	2,72	BETONOVÁ STĚRKA	BÍLÁ MALBA	OMÍTKA ŠTUKOVÁ
006	SKLAD DKP	8,96	2,72	-	-	-
007	ŠATNA MUŽI	9,05	2,72	LINOLEUM VČ. SOKLU	BÍLÁ MALBA	BÍLÁ MALBA
008	PRÁDELNA + SUŠARNA + ŽEHLNÍ PRÁDLA	9,23	2,72	EPOXIDOVÁ STĚRKA VČ. FABIONU	BÍLÁ MALBA	OMÍTKA ŠTUKOVÁ BÍLÁ MALBA
009	SPRCHA ŽENY	2,89	2,72	KERAMICKÁ DLAŽBA	BÍLÁ MALBA	KERAMICKÝ OBKLAD v = 2000mm, OMÍTKA
010	ŠATNA ŽENY	7,69	2,72	LINOLEUM VČ. SOKLU	BÍLÁ MALBA	OMÍTKA ŠTUKOVÁ BÍLÁ MALBA
011	WC	1,27	2,72	KERAMICKÁ DLAŽBA	BÍLÁ MALBA	KERAMICKÝ OBKLAD v = 2000mm, OMÍTKA
012	SPRCHA MUŽI	3,40	2,72	KERAMICKÁ DLAŽBA	BÍLÁ MALBA	KERAMICKÝ OBKLAD v = 2000mm, OMÍTKA
013	SKLAD ČISTIČÍCH PROSTŘEDKŮ	8,99	2,72	-	-	OMÍTKA ŠTUKOVÁ

POZNÁMKA  
SVĚTLOU VÝŠKOU MÍSTNOSTI JE MYŠLENA VÝŠKA PO STROPNÍ DESCE. V MÍSTĚ PRŮVLAKŮ JE SVĚTLÁ VÝŠKA NIŽŠÍ (2420mm V PODÉLNÉM SMĚRU A 2120 mm V PŘÍČNÉM SMĚRU)

LEGENDA

- STÁVAJÍCÍ ZDĚNÉ/BETONOVÉ KONSTRUKCE
- DOZOLŮVKY A PŘÍKRYZ TVÁRNICE Z AUTOKLÁVOVÉHO PÓRBETONU  
TVÁRNICE TL. 75, 100, 125, 150mm  
TENKOVŘSTVÁ ZDČÍ MALTA
- NOVÁ SDK DÉLICI PŘÍČKA TL. 100mm  
NOSNÁ KCE CW 75, OPLÁŠTĚNÍ Z KAŽDÉ STRANY 1x 12,5mm  
MINERÁLNÍ IZOLACE TL. 50mm
- NOVÁ DÉLICI SDK PŘÍČKA TL. 75mm  
NOSNÁ KCE CW 50, OPLÁŠTĚNÍ Z KAŽDÉ STRANY 1x 12,5mm  
MINERÁLNÍ IZOLACE TL. 50mm
- PROSTUPY VE STĚNÁCH  
PRO VZT POTRUBÍ  
ROZMĚR UDÁVÁ VEL. STAV. OTVORU
- STÁVAJÍCÍ ŽB SLOUPY A PRŮVLAKY
- STÁVAJÍCÍ VÝPLNĚ OTVORŮ

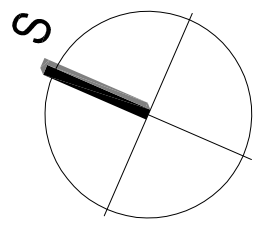
POZNÁMKA

POZN. 1 - V M.Č. 009 A 012 BUDE PROVEDENA HYDROIZOLAČNÍ STĚRKA POD NÁŠLAPNOU VRSTVU A  
HYDROIZOLAČNÍ NÁTĚR STĚN POD KERAM. OBKLADEM.  
POZN. 2 - V M.Č. 102.2, 102.3 A 122 BUDE POD NÁŠLAPNOU VRSTVU PODLAHY PROVEDENA  
HYDROIZOLAČNÍ STĚRKA.

STÁVAJÍCÍ SPÁDOVÁNÍ PODLAH BUDE VYROVNÁNO BETONOVOU STĚRKOU.  
NOVÉ SPÁDOVÁNÍ DO VPUSTI 0.5%.  
PROJEKT POČÍTÁ S TÍM, ŽE SKLEPNÍ OKNA UMÍSTĚNA V ANGLICKÝCH DVORCÍCH, ZŮSTANOU  
OTEVŘAVÁ A MÍSTNOSTI S OKNY BUDOU VĚTRÁNY PŘÍROZENĚ!  
PŘEKLADY NAD NOVÝMI OTVORY, ZDĚNÉ SOKLY POD CHLAZENÉ A JINÉ STOLY A PODLAHOVÉ ŽLABY  
JSOU OZNAČENY A OKOTOVÁNY NA VÝKRESE Č. 928-32470-110-06

SKLADBY

- F1 - KERAMICKÁ DLAŽBA TL. 10mm  
- FLEXIBILNÍ LEPIČLO TL. 5mm  
- HYDROIZOLAČNÍ STĚRKA+NÁTĚR VYTÁŽENA  
NA OKOLNÍ KONSTRUKCE (M.Č. 009, 012)  
- PENETRAČNÍ NÁTĚR (M.Č. 009, 012)  
- STÁVAJÍCÍ KONSTRUKCE PODLAHY
- F2 - PVC  
- LEPIČLO  
- VYROVNÁVACÍ STĚRKA+PENETRACE  
STÁVAJÍCÍ PODLAHA
- F3 - KERAMICKÁ DLAŽBA TL. 10mm  
- FLEXIBILNÍ LEPIČLO TL. 5mm  
- HYDROIZOLAČNÍ STĚRKA+NÁTĚR VYTÁŽENA  
NA OKOLNÍ KONSTRUKCE (M.Č. 102.2, 102.3, 122)  
- PENETRAČNÍ NÁTĚR (M.Č. 102.2, 102.3, 122)  
- BETONOVÁ MAZANINA TL. 85mm  
- STÁVAJÍCÍ KONSTRUKCE PODLAHY
- F4 - PVC  
- LEPIČLO  
- PENETRAČNÍ NÁTĚR  
- BETONOVÁ MAZANINA TL. 85mm  
- STÁVAJÍCÍ KONSTRUKCE PODLAHY



±0,000 = 247,80 m n.m. jadranský výškový sys.  
0 1000 2000 3000 4000 5000 mm  
M 1 : 50

Revize	Druh změny	Objednatel Client	Generální projektant General designer	Vypracoval / Elaborated by	Akte Project	Objekt Object	Profese Specialization	Formát / Size
01	Doplňení dle připomínek investora.	Město Studénka nám. Republiky 762 742 13 Studénka	Ing. Stenclová Ing. Frýza	Ing. Stenclová Ing. Frýza	PD - REKONSTRUKCE ŠKOLNÍCH KUCHYNÍ STUDÉNKA	SO 02 - REKONSTRUKCE KUCHYNĚ ŽŠ SJEDNOCENÍ	Stavební PŮDORYS 1.PP - NOVÝ STAV ŘEZ A-A - NOVÝ STAV	8x A4
			Techprojeckt, a.s. Havlíčkovo nábřeží 38 702 00 Ostrava	Kontroloval / Checked by Ing. Frýza				Datum / Date 15/11/2018
				Manažer projektu / Project manager Ing. Frýza				Stupeň / Phase DPS
								Měřítko / Scale 1:50
								Revize / Revision 01
								Archivní číslo / Archive No. 928-32470-110-04